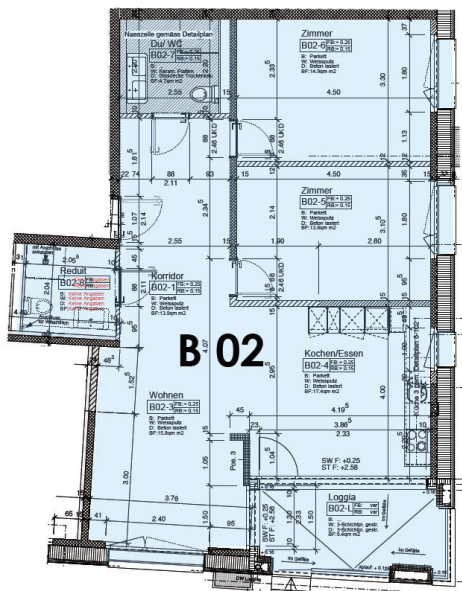


Wohnungsbeschreibung

vorbehalten bleiben Änderungen, die sich während der Detailplanung ergeben.

Einheit: B02

Diese Wohnung ist zur Zeit **frei**



Lage: Haus B
Stockwerk 0
Wohnung Nr. 2
Ausrichtung O/SO

Grösse: Anzahl Zimmer 3 1/2
m2 83.6

Mietzins:
voraussichtl. Mietzins * Fr. 1,808.00
Nebenkosten Fr. 100.00
Brutto-Mietzins* Fr. 1'908.00

Finanzierung:
Pflichtanteil Fr.45'000.00
Reservationsanteil Fr.22'500.00

Besonderheiten

Die Nähe zu unseren Gemeinschaftsräumen und die direkte Verbindung von der Loggia in den Garten machen diese Wohnung sehr attraktiv.

Grosse 3 1/2 Zi-Wohnung mit viel Licht.

Morgen-, Mittags- aber auch lange Nachmittagssonne und ideale Besonnung im Winter.

Wichtig:

* Die Mietzinse verstehen sich incl. viel zusätzlichem Wohn- und Lebensbereich wie Cafeteria, Gemeinschaftsraum, Wellness, Werkstatt, Garten etc.

Ein Kellerabteil ist im Mietzins inbegriffen. (Ausnahme Büros)

Parkplätze: Einstellhalle Fr. 135.-/Mt. / Aussenparkplatz Fr. 50.-/Mt.

Die voraussichtliche Höhe der Mietzinsen entsprechen den Berechnungen zur Zeit der Baueingabe vom August 2009. Unser Ziel ist es, mit günstigen Hypo-Zinsen der Banken, privaten Darlehen, möglichen à fond perdu-Beiträgen u.a.m. die Mietzinsen senken zu können.

Der definitive Zins kann erst beim Vorliegen der Bauabrechnung von der Genossenschaft bestimmt werden. (Reine Kostenmiete !)

Änderungen während der Bauphase bleiben vorbehalten.

Wenn Sie eine Wohnung reservieren wollen, so benützen Sie mit den Link "**Reservationsformular**".